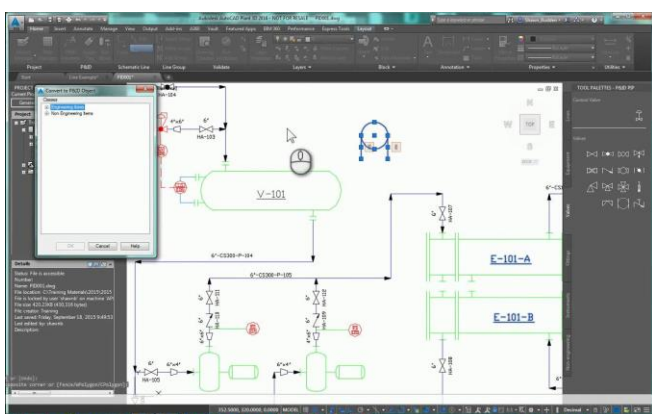




# FICHA CURSO (ONLINE)

## AutoCAD P&ID



### Curso de AutoCAD P&ID.

La inscripción puede ser al curso completo o cada una de las partes (dos).

### ¿A quién está dirigido?

Este curso está dirigido a ingenieros industriales, químicos, proyectistas, delineantes, trabajadores del ámbito industrial, procesos, farmacia, petroquímica, y todos aquellos que tengan relación con plantas industriales o tengan que realizar esquemas de principios.

Así mismo, está dirigido a todas aquellas personas que quieran aprender AutoCAD Plant 3D (P&ID) en detalle, así como a nuevos usuarios de AutoCAD P&ID y AutoCAD Plant 3D, y a aquellos usuarios que han aprendido de manera autodidacta AutoCAD P&ID y que quieran afianzar conocimientos.

**No son necesarios conocimientos previos para la inscripción en este curso.**

### Objetivo del Curso

El objetivo principal del **curso de AutoCAD P&ID** es inculcar a los alumnos los conceptos y la aplicación de las funciones de AutoCAD P&ID. De este modo, al finalizar el curso, los alumnos adquirirán, entre otras, las siguientes competencias:

- Entender el entorno de AutoCAD P&ID.
- Crear y editar P&ID's.
- Utilizar las herramientas de AutoCAD Plant en 2D.
- Imprimir los planos de proyecto.
- Generar informes personalizados.
- Usar funcionalidades avanzadas de símbolos y anotaciones.
- Crear símbolos, anotaciones y tags.
- Definir vistas múltiples en el Data Manager.
- Crear estilos para los objetos de AutoCAD P&ID.

### ¿Qué esperar del Curso?

Tras finalizar el curso, podrás desarrollar tu carrera dentro de las siguientes áreas:

- Ingeniero de procesos
- Modelador / Delineante industrial
- Proyectos de plantas farmacéuticas, procesos alimentarios
- Proyectos petroquímicos
- Base para manejo de AutoCAD Plant 3D



## Duración del curso

**Curso completo: 40 hs**, a completar en 30 días. La plataforma estará abierta 60 días (mayor flexibilidad).

**Cada parte (dos): 20 hs**, a completar en 15 días. La plataforma estará abierta 30 días (mayor flexibilidad).

## Metodología

Curso autodirigido

Disponibile 24/7, Progreso Individual

Metodología “aprender haciendo”

Sin sesiones programadas

Instructor Especialista durante todo el curso

### Incluido en el curso

Notas de Estudio

Vídeos Resumen

Preguntas de asimilación

Casos de Estudio

Hojas de Cálculo y Diseño incluidas

## Parte I (P&ID Iniciación): 20 hs

### Arrancando P&ID

Interface

Espacios de trabajo

Paletas

Creando una paleta

### Un proyecto con Autocad P&ID

Project Manager

Estructurar un proyecto

Añadir dibujos

### Creando un P&ID

Añadir equipo, tag y anotación

*Ejercicio 02*

Conectar equipos

*Ejercicio 03*

Agrupamiento de líneas / vínculo

Componentes en línea: válvulas, reductores, válvulas de control

*Ejercicio 04*

Instrumentación

Arreglos de control

*Ejercicio 05*

Non engineering: flechas, spec breaker, conectores

*Ejercicio 06*

Copiando símbolos

### Anotación

Tipos de anotación

Anotación de equipos

Anotación de líneas

Anotación de reductores

Anotación de válvulas

Ajuste de anotaciones

*Ejercicio 07*

### Modificación de P&IDs

Edición de líneas - sustituir tipo de línea

Cambiando equipos y componentes en línea

Editar objetos del P&ID

### Gestionando el proyecto

Project Manager



Añadir dibujos existentes  
Propiedades de proyecto  
Ajustes generales  
Propiedades personalizadas

*Ejercicio 08*

### Validando P&IDs

Validar proyecto  
Resolución de errores

*Ejercicio 09*

### Gestionando los datos del proyecto

Data Manager  
Datos de proyecto, dibujo y vista  
*Ejercicio 10*  
Anotación desde el Data Manager  
Exportación-Importación de datos del P&ID  
Filtrado y ordenación de datos

*Ejercicio 11*

Generación de informes

*Ejercicio 12*

### Ploteando y publicando

Publicación, opciones

### Cerrar y salvar

### Apéndice 1

Convertir símbolos de Autocad  
Convirtiendo datos de Autocad

*Ejercicio 13*

### Apéndice 2

Recursos adicionales

Simbología para P&IDS

Ejemplos de P&IDs

Documentación

### Apéndice 3

Organización de los dibujos

Seguimiento histórico de operaciones

Trabajo remoto

Compartir PIDs



## Parte II (P&ID Administrador): 20 hs

### Proyecto de referencia P&ID (repaso curso de introducción)

*Ejercicio 01*

### Creación de símbolos

Bloques dinámicos

*Ejercicio 02*

Objetos de Autocad P&ID, tipo de conexión

*Ejercicio 03*

### Creación de símbolos en Autocad P&ID

Tipos de símbolos

PSS.dwg

Clases: Árbol, propiedades, clases personalizadas

Símbolos de equipos (extremo de línea)

Añadir nuestro propio símbolo

*Ejercicio 04*

Símbolos de equipos (en línea)

Estilos de líneas

Flechas de flujo y espacios en líneas

*Ejercicio 05*

Símbolos en línea

*Ejercicio 06*

Símbolos en línea - spec breaker

*Ejercicio 07*

Símbolo de válvula de control

*Ejercicio 08*

### Estilos de tag

Creación de tags. Nuevas propiedades

Formato de tag, línea

Formato de tag, anotación

*Ejercicio 09*

Formato de tag, autogenerar número

*Ejercicio 10*

Adquisición de valores de propiedades

*Ejercicio 11*

### Instrumentación

Símbolos

Símbolos en línea

*Ejercicio 12*

### Anotaciones

Anotaciones por defecto

*Ejercicio 13*

Anotación: objetos en línea

*Ejercicio 14*

Reductores

Spec breaker

*Ejercicio 15*

Anotaciones elementos no ingeniería

Conectores off-page

*Ejercicio 16*

### Informes personalizados

Crear y modificar informes

*Ejercicio 17*

Modificar la visualización del Data Manager

*Ejercicio 18*

Importar y exportar ajustes

*Ejercicio 19*

### Paletas de herramientas



Espacios de trabajo

Crear y agrupar paletas

Personalización de toolbars y quick access, creación de una toolbar corporativa

*Ejercicio 20*

### Apéndice 1

Recursos adicionales

### Apéndice 2

Migración de proyectos

### Apéndice 3

Organización de los dibujos

Seguimiento histórico de operaciones

Trabajo remoto



## Instructor

**José David Simón** Ingeniero Civil, Ingeniero de Producto AEC (Architecture, Engineering and Construction), Certificado en AutoCAD Plant 3D. **Más de 20 años de experiencia en el entorno de diseño de productos Autodesk.**

**Dilatada experiencia impartiendo cursos de formación especializados, modalidad presencial y online. Más de 75 sesiones de entrenamiento impartidas** en distintas instituciones y empresas del medio, formación dirigida a alumnos universitarios, diseñadores, ingenieros y profesionales con experiencia.

## Formación a Medida

La formación más efectiva es la que está en línea con las necesidades de cada empresa o institución. **Adaptamos nuestros programas de formación a cada requerimiento específico, ofreciendo soluciones para cada necesidad.** El resultado obtenido son programas 100% personalizados, desarrollados para maximizar el tiempo, inversión y el retorno en equipos de trabajo.

Tras una fase de diagnóstico, se diseña conjuntamente un plan de formación a medida centrado en potenciar las capacidades del grupo de trabajo. **Apostamos por una formación práctica, dinámica y participativa de la mano de los mejores instructores en cada materia.**

## Arveng Training

**Arveng Training imparte actividades formativas específicas y de alta calidad en las disciplinas de Ingeniería, en la modalidad presencial, online y a medida.** Estamos orgullosos de haber impartido más de 100 cursos presenciales, 200 cursos online y 15 sesiones in-company. Nuestras acciones formativas han alcanzado a 1.500 profesionales. Sin duda nuestra mejor carta de presentación en este ámbito.

**El tiempo de nuestros alumnos es lo más valioso.** Por ello, todos los cursos han sido diseñados con el principal objetivo de **mejorar las competencias profesionales de los participantes.** A través de nuestros instructores expertos en distintas especialidades, estimulamos la creatividad, la innovación y la iniciativa, acercando las buenas prácticas de ingeniería y las lecciones aprendidas a los alumnos.

## Nuestra Empresa

**Arveng Training & Engineering SL** es una empresa dedicada a la **Formación y a la Ingeniería con base en Madrid, España**, integrada por profesionales motivados, con altos niveles de capacitación y más de veinte años de experiencia. Nuestro objetivo es satisfacer las necesidades de nuestros clientes y **superar sus expectativas a través de servicios de excelencia** sustentados en soluciones eficientes, innovadoras y rentables.

**Establecida en julio de 2010 orientada principalmente al sector industrial** y desde sus comienzos se desempeñó con cercanía, responsabilidad y compromiso en los distintos ámbitos de su actividad. **A través de la experiencia recogida mediante la participación en proyectos multidisciplinares** de ingeniería en sectores como el Petroquímico, el de Generación de Energía o el Industrial, proporcionamos respuestas y soluciones a requerimientos concretos, esforzándonos en construir relaciones duraderas y recíprocamente beneficiosas.